

**PROGETTO ESECUTIVO**

RIQUALIFICAZIONE DELLA STRUTTURA SPORTIVA ESISTENTE, SITA IN C.DA MENDOLARA,  
MEDIANTE INTERVENTI DI ADEGUAMENTO, COMPLETAMENTO E RECUPERO

ALLEGATI DESCRITTIVI, ANALITICI E GRAFICI:

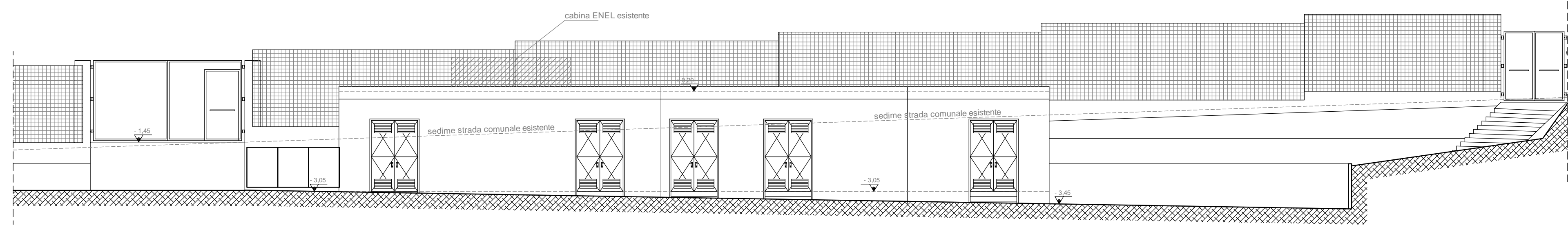
- A - RELAZIONE
- A.01 - Relazione Generale
- A.02 - Relazione Impianti
- A.03 - Relazione Geologica
- A.04 - Relazione di Calcolo
- A.05 - Relazione Tecnica Descrittiva Antincendio
- A.06 - Relazione Tecnica Antincendio per installazione impianto fotovoltaico
- B - ELABORATI GRAFICI:
  - B.01 - Pianimetria Generale di inserimento urbanistico
  - B.02 - Rilievo fotografico
  - B.03 - Stato di Fatto: Pianta, Prospetti e Sezioni (segni spogliati in annesso)
  - B.04 - Stato Finito: Pianimetria generale con sistemazione esterna
  - B.05 - **BLOCCO SPOGLIATO E BLOCCO LOCALI TECNICI E DEPOSITI**
  - B.05 - Pianta piano terra
  - B.06 - Pianta Copertura
  - B.07 - **Prospetti e Sezioni**
  - B.08 - Pianimetria con impianto idrico-sanitario
  - B.09 - Pianimetria con impianto elettrico e di illuminazione
  - B.10 - **FRONTO SOCCORSO E BLOCCO BIGLIETTERIA E SERVIZI IGIENICI PUBBLICI**
  - B.10 - Pianta piano terra
  - B.11 - Pianta Copertura
  - B.12 - Prospetti, Sezioni e Particolare Costruttivo
  - B.13 - Pianimetria con impianto idrico-sanitario
  - B.14 - Pianimetria con impianto elettrico e di illuminazione
  - B.15 - **PREVENZIONE INCENDI**
  - B.15 - Pianimetria generale: ○ A - area esterna (scala 1:200) ○ B - architettonico (scala 1:200) ○ C - con misure (scala 1:200)
  - B.16 - Prospetto Sud-Ovest zona spettatori e Sud-Ovest zona atleti e Sezione A-A (scale 1:100 e 1:200)
  - B.17 - Pianimetria campo sportivo impianto antincendio (scala 1:200)
  - B.18 - Particolare gradini spettatori
  - B.19 - **CAMPO SPORTIVO**
  - B.19 - Pianimetria di tracciamento
  - B.20 - Pianimetria di drenaggio superficiale e particolari costruttivi
  - B.21 - Pianimetria di irrigazione
  - B.21 - **CALCOLI ESECUTIVI DELLE STRUTTURE** (blocchi spogliati, locali tecnici e depositi, fronte soccorso, biglietteria e servizi igienici pubblici)
  - B.22 - FONDAZIONI
  - B.23 - SOLAI
  - B.24 - ESECUTIVI DI CANTIERE : ○ A - Spogliati ○ B - Spogliati ○ C - Spogliati ○ D - Loc. Tecnici ○ E - Serv. Ig. e Bigliet. ○ F - Fronte Soccorso
- C - ELENCO DEI PREZZI UNITARI e ANALISI DEI PREZZI
- D - COMPUTO METRICO ESTIMATIVO
- E - QUADRO DI INCIDENZA DELLA MANODOPERA
- F - QUADRO ECONOMICO
- G - PIANO DI SICUREZZA E DI COORDINAMENTO (art. 100 del D.Lgs. n. 46/2001) e COSTI DELLA SICUREZZA
- H - PIANO DI MANUTENZIONE DELL'OPERA E DELLE SUE PARTI
- I - CRONOPROGRAMMA
- L - SCHEMA DI CONTRATTO E CAPITOLATO SPECIALE D'APPALTO
- M - COMPETENZE TECNICHE

Il R.U.P.  
Geom. Lorella Grosso

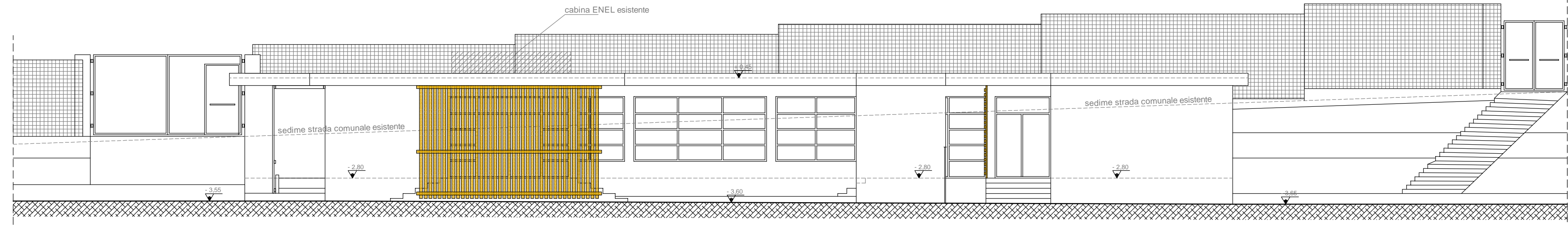
Il Progettista:  
Dott. Ing. Biagio Ventura

Il Collaboratore:  
Per. Ing. Giuseppe Marotta

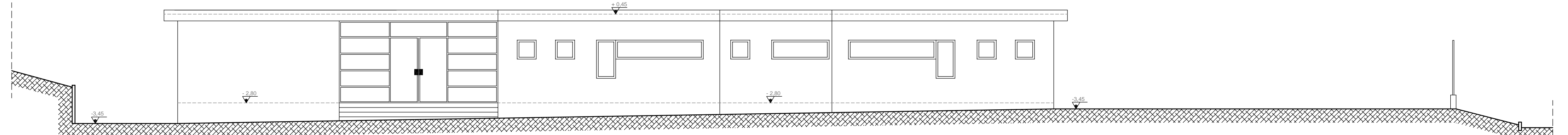
DATA:  
Febbraio 2017



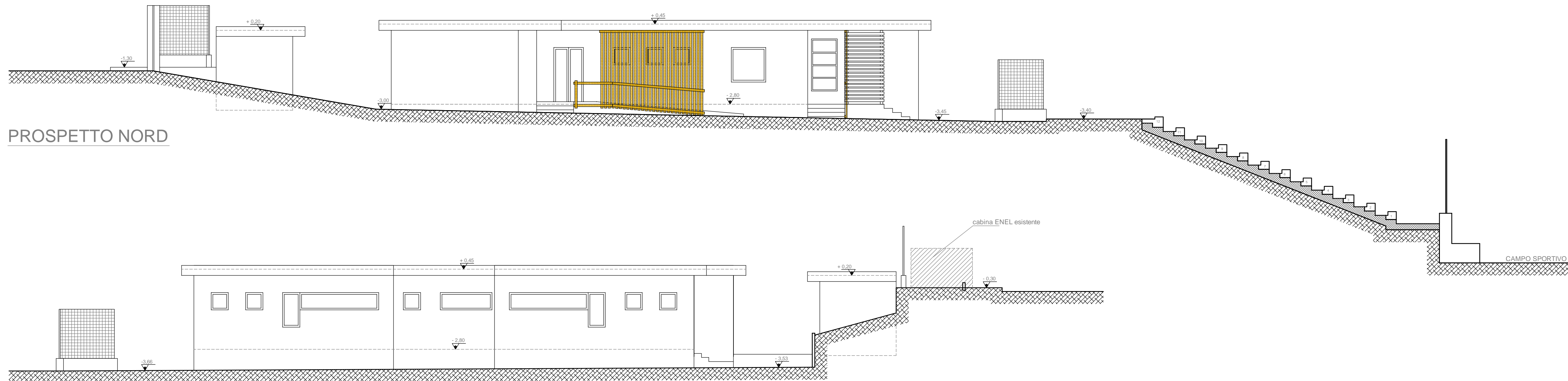
PROSPETTO OVEST  
Blocco Locali Tecnici



PROSPETTO OVEST  
Blocco Spogliatoi



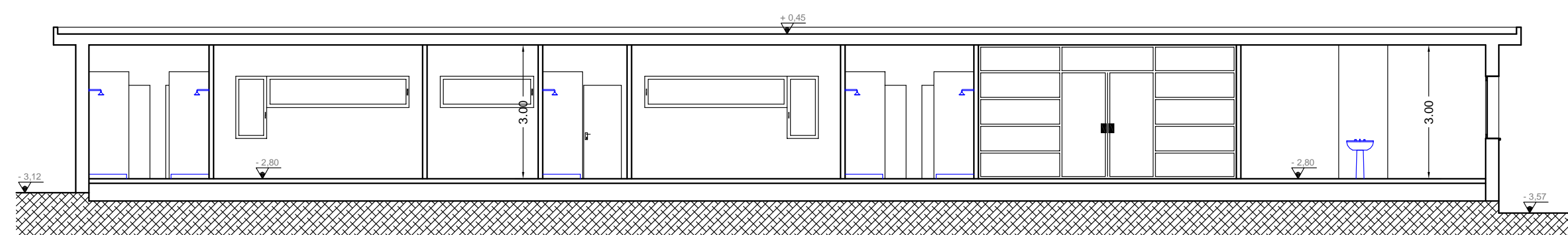
PROSPETTO EST



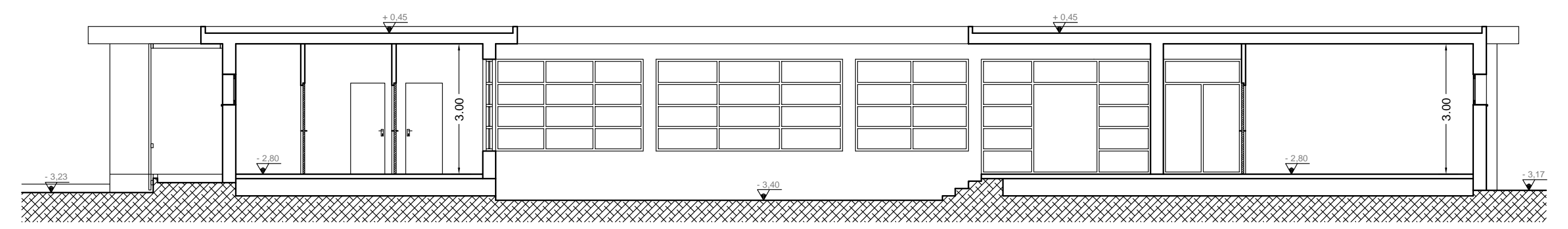
PROSPETTO NORD



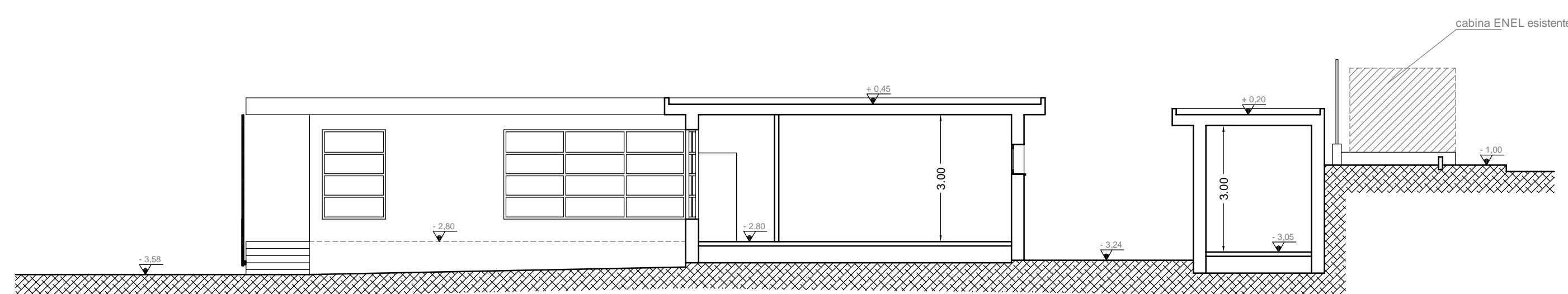
PROSPETTO SUD



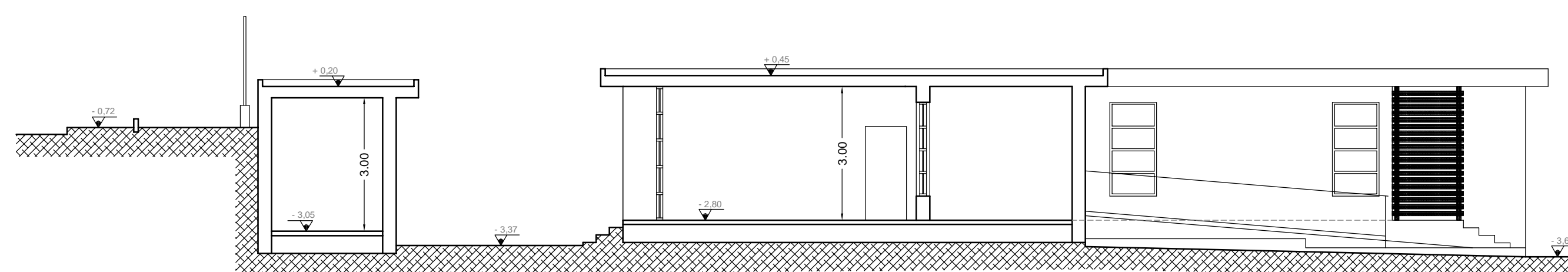
SEZIONE B-B



SEZIONE C-C



SEZIONE D-D



SEZIONE E-E

